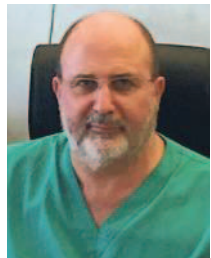


Pianeta sanità

IL CORSO

ULTRASUONI A LETTERE

Nell'appena restaurato Castello di Lettere, si terrà sabato 18 dalle 8 alle 14.30 la sesta giornata del corso regionale di Ecografia clinica organizzato dall'ospedale di Gragnano, diretta da Carmine Coppola, primario di Medicina interna, Epatologia ed Ecografia. «Dalla metà degli anni '70 a oggi sono stati fatti passi da gigante - dice Coppola (foto) - nell'evoluzione della metodica che ha un ruolo indiscusso in tutte le branche della medicina».



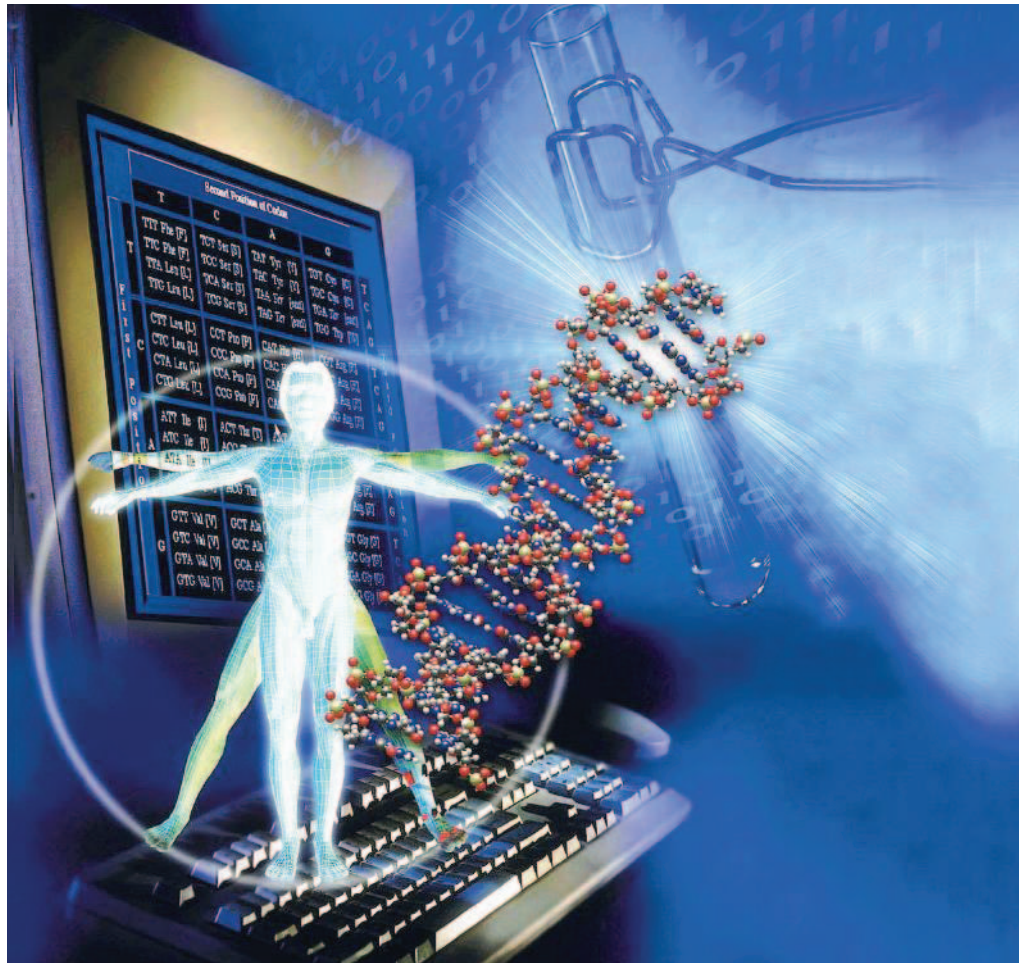
Nuove speranze contro i linfomi da Policlinico e Cardarelli

GIUSEPPE DEL BELLO

È NAPOLI a guidare il maxistudio europeo per il miglior farmaco contro la leucemia mieloide cronica. Coordinato da Fabrizio Pane, ordinario al Nuovo Policlinico della Federico II e presidente della Società italiana di Ematologia, la ricerca coinvolge 80 centri e 600 pazienti. Oltre a quello dell'università federiciana, sta contribuendo l'ematologia del Cardarelli diretta da Felicetto Ferrara, reparto, anche questo, di eccellenza per l'oncoematologia. La ricerca prevede il confronto tra due farmaci biologici per individuare la migliore strategia terapeutica da prescrivere in prima linea. Obiettivo principale: ottenere la guarigione senza ricorrere al trapianto di midollo. «Valuteremo nelle prime settimane di terapia, e se il paziente dovesse avere una risposta non ottimale al farmaco tra i due considerati, sarà curato con il secondo - spiega Pane che ha anche illustrato lo studio al congresso europeo di Ematologia ap-

pena terminato a Copenaghen - e questo per arrivare alla soppressione della patologia già dalle primissime fasi di trattamento».

Le più recenti ricerche in oncoematologia si stanno indirizzando sempre più sul sistema immunitario che, manipolato in laboratorio, si trasforma in uno strumento terapeutico. Per farlo, gli scienziati si affidano a tecniche di ingegneria genetica per addestrare i linfociti T del paziente ad attaccare ed eliminare le cellule tumorali presenti nel suo sangue. Precisa ancora il docente: «L'immunoterapia con cellule Car-T è un approccio complesso e ancora sperimentale, già utilizzato con successo contro la leucemia linfoblastica acuta, ma anche in alcuni tipi di mielomi e linfomi. Le cellule T prelevate dal paziente vengono modificate geneticamente per produrre un recettore di un antigene tumorale (CAR), in grado di riconoscere e distruggere selettivamente le cellule neoplastiche che esprimono quel particolare antigene, una proteina».



Anche in questo caso i primi studi su questa strategia "ad personam" sono stati condotti alla Federico II, insieme al Baylor College di Houston. «Oggi il trattamento - rivela Pane - si esegue in 6-7 centri nel mondo, a breve anche in due italiani. Il numero di pazienti coinvolti è ancora piccolo, ma i risultati sono straordinari. Si arriva a far scomparire la malattia anche in stadio avanzato, resistente ai diversi tipi di terapie utiliz-

zate in precedenza». Secondo i risultati dei diversi studi, la percentuale di remissioni è del 60 per cento. «Ci sono altre forme di immunoterapia - conclude Pane - più vicine alla routine clinica. Si interrompe l'interazione per cui la cellula neoplastica non viene riconosciuta dai linfociti, che così tornano ad attaccare il "nemico", ma senza la tossicità della chemioterapia».

© RIPRODUZIONE RISERVATA



Moquette



Pavimenti Sportivi



Pavimenti in PVC



Controsoffittature



Pareti divisorie



Pavimenti in linoleum

LINOLEUM

WORLD

S.R.L.

parquet, controsoffittature e pavimenti sportivi

SPAZIO AI PROFESSIONISTI

Progettazione, fornitura & posa in opera

La linoleum World S.r.l. leader nel settore delle rifiniture d'interni, è specializzata nella progettazione, fornitura e posa in opera sia nell'edilizia residenziale che pubblica, con tecnici ed operai specializzati nella posa in opera di tutti i materiali trattati, seguiti da una scrupolosa assistenza tecnica. Molte aziende hanno già scelto la professionalità di Linoleum World tra cui: MSC Crociere, Centri SDN, Oliva Costruzioni, Pasticcerie Bellavia, M. Grum, SEA Costruzioni, Passarelli SpA, Telethon.

I Prodotti:

Controsoffittature speciali, cartongesso, fibra minerale, alluminio, pareti divisorie, contropareti, materiali per l'isolamento termico ed acustico, pavimentazioni e rivestimenti in pvc, linoleum, gomma, pavimentazioni sportive, pavimentazioni sopraelevate, prato sintetico, parquet laminati, parquet tradizionali, parquet prefiniti, moquette, zerbini personalizzati, cocco e sisal, pavimenti per esterni, pavimenti in resina e cemento e pavimenti in LVT. Effettuiamo infine lavori di ristrutturazione e lavori di pittura.

SOLUZIONI
SPECIALI
PER IL SETTORE
MEDICO



Pavimenti e rivestimenti per ambienti sanitari



Prezzi vantaggiosi su tutta la gamma pvc e linoleum

Sopralluoghi e preventivi gratuiti

Sedi operative e Show Room:
Via Riviera di Chiaia, 31 - 80122 Napoli
Via Nuova delle Breccie, 172 - 80147 Napoli
Tel/Fax 081.2482129 - Cell. 335.5319280
www.linoleumworld.com - linoleumworld@libero.it



PER SAPERNE DI PIÙ
www.siematologia.it
www.clinicamediterranea.it

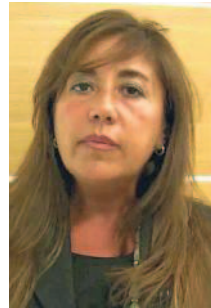
L'AGENDA

OCULISTICA E PEDIATRIA
Sabato 18 dalle 8.30, all'hotel Gli Dei a Pozzuoli, convegno su "L'occhio del bambino, patologie di congiuntiva e cornea", presieduto da Salvatore Capobianco, ex primario del Santobono, che sottolinea "l'importanza della collaborazione tra pediatra e oculista"



ALIMENTAZIONE-ARFACID
Una "Passeggiata nel parco per guadagnare salute" per promuovere esercizio fisico e corretta alimentazione: venerdì (16 - 19.30) all'Hermitage a Capodimonte. L'iniziativa sarà coordinata da Carlo Vigorito e Salvatore Panico, con Vincenzo Zappia (foto), direttore di Arfacid

GIORNATA DONATORE SANGUE
Oggi, alle 9.30, per la giornata mondiale del donatore, la Federico II ha riunito donatori, pazienti, personale, docenti e studenti nell'aula magna di Biotecnologie per sensibilizzare su donazione responsabile e illustrare il progetto "Educare per amare, donare per salvare"



MONDO DONNA
Domani, alle 17 (Clinica Mediterraneo): "Perineo: mito o realtà? Dalla pubertà alla gravidanza". Dedicato ad adolescenti, donne in gravidanza e in post-parto. Ci saranno Michela Guida, Agostino Menditto e Maria Vicario, modera Simona Creazzola (foto)

COTUGNO PER L'AFRICA
Domani, alle 9.30, al Cotugno, "Le politiche d'integrazione degli immigrati: scelta etica e opportunità di crescita", promosso da "Cotugno - Africa" presieduta dal professor Pietro Amoroso



In Campania cresce l'abuso di energy drink

L'ALLARME

ABUSO di energy drink, la Campania è tra le prime in classifica. La pessima abitudine cui sono avvezzi soprattutto i più giovani può costare caro, fino alla morte improvvisa per aritmia. Adesso, arriva l'allarme. In particolare, dal questionario raccolto in tre scuole dal Giec (Associazione emergenze cardiologiche) è emerso che tra gli adolescenti tra i 10 e 18 anni il 60 per cento ha dichiarato di farne consumo e di questi il 10 rappresenta

bevitori cronici. Inoltre è coinvolto il 40 per cento degli adolescenti che praticano sport. L'invito a correre ai ripari, arriva da Maurizio Santomauro, presidente dell'Associazione di aritmologia, che, intervenendo a una tavola rotonda al congresso Cardioslim di Nizza, ha anche lanciato una proposta: contrastare con una legge ad hoc il marketing pubblicitario. La norma italiana sancisce l'obbligo di specificare che in queste bevande è presente la caffeina, spesso indicata solo come aroma. Ma c'è una soglia da non superare: i 150 mg per litro. E se la si supera è d'obbligo riportare l'indicazione "tenore elevato di caffeina". Ancora Santomauro:

«Un semplice caffè espresso, ad esempio, a seconda della miscela, contiene tra i 53 e 141 mg di caffeina. E la caffeina è la sostanza psicoattiva caratterizzata da una formula chimica che la rende idonea a interagire con specifici recettori biologici che regolano la funzionalità del sistema cardiovascolare, endocrino e nervoso». Il suo metabolismo è rapido e già dopo 3-6 ore i livelli nel sangue si riducono del 50 per cento.

Ma non tutti gli atleti sanno che bevande, apparentemente innocue, andrebbero evitate durante e subito dopo l'attività sportiva. Il rischio maggiore? «Le tachicardie ventricolari che possono anche causare morte improvvisa» risponde il cardiologo. La soglia massima giornaliera di caffeina corrisponde a 6 mg per chilo di peso corporeo (per esempio, chi ha 65 chili non dovrebbe superare i 400 mg), nei bambini corrisponde a 2,5 mg, mentre le donne gravide non dovrebbero superare i 300. La prima potenziale conseguenza è la "sindrome da caffeina": tachicardia, tremori, ansia e cefalea. La proposta è l'obbligo di etichette sui possibili rischi, anche inserendo la dicitura "fortemente sconsigliato a bambini e adolescenti che praticano sport" e "L'Energy

Proposto l'obbligo di inserire in etichetta la dicitura "fortemente sconsigliato a bambini e adolescenti che praticano sport"

Drink può provocare danni alla salute delle donne in stato di gravidanza».

E, come si fa per le sigarette: "È vietata l'assunzione a bambini e adolescenti affetti da cardiopatie congenite o trattati con interventi correttivi di cardiocirurgia".

(g. d. b.)

© RIPRODUZIONE RISERVATA

MAXISTUDIO
È Napoli a guidare la ricerca europea contro la leucemia mieloide cronica: studio presentato al congresso di Copenaghen

FONDAZIONE
BARTOLO LONGO onlus

III MILLENNIO

Donaci il tuo 5x1000



non ti costa nulla, ma per noi ha un valore grandissimo

La Fondazione Bartolo Longo III Millennio onlus opera da 4 anni sul territorio campano nell'ambito delle malattie oncologiche. Gestisce ambulatori di prevenzione gratuiti ed è collegata coi maggiori istituti italiani come il Pascale di Napoli, l'Istituto Europeo di Oncologia di Milano, il Bambin Gesù di Roma, l'IRCCS di Aviano.

Attualmente la Fondazione è al lavoro su due progetti da realizzare a Pompei: l'istituzione di un laboratorio di ricerca oncologica - in collaborazione con Epi-C - e la realizzazione di un Hospice (struttura residenziale dedicata alla degenza dei malati che necessitano di cure palliative).

Il Presidente della Fondazione
Dr. Sergio Amitrano

Sergio Amitrano

