

**POLITICA**

IL MONDO / politica / 28 Gennaio 2013

Bagnasco/ Scienza e vita: Richiama al primato antropologico

"Famiglia, nucleo generatore di legami affettivi e solidali"

Roma, 28 gen. "Tra i suggestivi spunti di riflessione della Prolusione del Card. Angelo Bagnasco spiccano due temi di sicuro interesse". Lo dichiara in una nota Paola Ricci Sindoni, Vicepresidente Vicario dell'Associazione Scienza e Vita. "Il primo: la bioetica, con il suo impianto valoriale, non può diventare un capitolo tra gli altri delle prossime agende politiche, ma la base antropologicamente fondata per riedificare un concreto modello di sviluppo sociale e civile per il nostro smarrito Paese. Occorre passare da una visione emergenziale della bioetica ad un'etica integrale della persona. Il secondo: la famiglia, nucleo generatore di legami affettivi e solidali, sorretta dal patto intergenerazionale tra un uomo e una donna, può essere la cifra interpretativa per rileggere le istanze e i bisogni della comunità civile, a cui lo Stato ha il dovere di riconsegnare la speranza per un futuro costruito sul lavoro, sull'attenzione ai giovani, sulla lotta alla povertà".

0 Mi piace 0 Tweet

Share

Invia articolo

Versione stampabile

POLITICA OGGI

Bagnasco/ Movimento per la vita: Costruire Europa intorno a uomo (...)

Crisi/ Gasparri: Allarme Rete imprese condivisibile

Giustizia/ Vietti:Riformare prescrizione e ripensare impugnazione (...)

Bagnasco/ Patriarca (Pd): Sostenere famiglia economicamente

Elezioni/ Bersani:Fra Monti e Cav 30 mld meno di tasse solo oggi (...)

MILANO	FRANCOFORTE	NEW YORK
I migliori...		FTSEMIB
A2A		+5,94%
Mediolanum		+4,52%
Banco Popolare		+3,37%
...e i peggiori		
Prysman		-0,80%
Autogrill Spa		-0,87%
Stmicroelectronics		-1,33%

powered by Teleborsa

WHP SR REALE

- 18:37 //** Bagnasco/ Movimento per la vita: Costruire Europa intorno a uomo
- 18:36 //** Crisi/ Gasparri: Allarme Rete imprese condivisibile
- 18:35 //** Giustizia/ Vietti:Riformare prescrizione e ripensare impugnazione
- 18:34 //** Bagnasco/ Patriarca (Pd): Sostenere famiglia economicamente

Il Mondo

Mi piace

2,7mila

Segui @IlMondoRcs

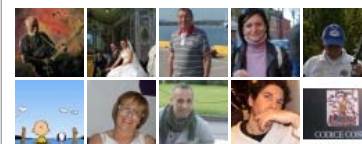
COMMENTA

Commenti

Per poter commentare gli articoli devi essere registrato a IlMondo.it Se sei già nostro utente esegui il [login](#) altrimenti [registrati](#)

Trovaci su Facebook

IdP rqqz s1f1#1: ;#shuzqhl



Socj dlytr: f1b1#1: ;#shuzqhl