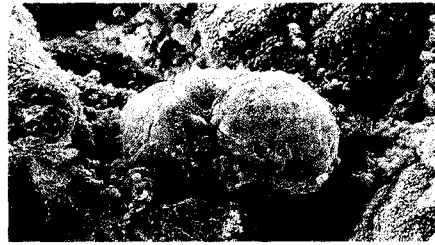


Lo studio

L'embrione sarà maschio o femmina?

È maschio o femmina? La domanda standard dei neo-genitori di fronte all'ecografia non ha una risposta semplice: secondo uno studio dell'Università di Ginevra, i meccanismi di determinazione del sesso di un embrione sono estremamente complessi. A giocare un ruolo fondamentale sono l'insulina e i fattori di crescita denominati Igf1 e Igf2, una famiglia di ormoni nota per avere un ruolo significativo nel metabolismo e nello sviluppo. Si è scoperto che, in assenza di questi tre fattori nel momento in cui si determina il sesso, l'embrione non risulta



appartenere alla categoria maschile e nemmeno a quella femminile e non possiede neanche le ghiandole surrenali. Pubblicati sulla rivista «Plos Genetics», questi nuovi risultati - raccolti da Serge Nef, docente del dipartimento di medicina genetica a Ginevra - sono particolarmente promettenti: non solo permettono di comprendere meglio i meccanismi di sviluppo sessuale nelle primissime fasi di vita, ma anche di sviluppare strategie diagnostiche e terapie genetiche per tutti quegli individui che soffrono di disturbi dello sviluppo sessuale.

